

Narzędzia wspomagające kontrolę produktów przeznaczonych do sprzedaży

Dynamiczna waga kontrolna i system kontroli towarów paczkowanych

AGATA MATUSZEWSKA, ZBIGNIEW WARCHOCKI

Ustawa z dnia 6 września 2001 r. określa zasady kontroli paczkowania produktów przeznaczonych do sprzedaży w opakowaniach i oznaczania towarów paczkowanych znakiem e.

Zgodnie z wymienioną powyżej ustawą „paczkujący może wprowadzać do obrotu tylko towary paczkowane spełniające wymagania określone w ustawie”.

Paczkujący (czyli osoba, która umieszcza określoną porcję produktu w opakowaniu jednostkowym i wprowadza go do obrotu) jest odpowiedzialny za to, aby ilość towaru paczkowanego spełniała wymagania narzucone przez ustawę.

Rzeczywista masa produktu w opakowaniu powinna odpowiadać tzw. ilości nominalnej, czyli ilości podanej na opakowaniu tego produktu.

W ustawie czytamy: „Paczkujący jest odpowiedzialny za zorganizowanie i przeprowadzenie kontroli wewnętrznej ilości towaru paczko-

wanego. Kontrola ta może być przeprowadzana wyłącznie przy pomocy zalegalizowanych przyrządów pomiarowych. Kontroli dokonuje się przez zbadanie każdej sztuki towaru paczkowanego lub przez zbadanie próbki zgodnie z przyjętym systemem kontroli wewnętrznej ilości towaru paczkowanego”.

Firma Wikpol Sp. z o.o. oferuje narzędzia zarówno do kontroli „wrywkowej”, jak i do kontroli każdej sztuki towaru paczkowanego.

Poniżej przedstawiamy krótki opis urządzenia do kontroli każdej sztuki towaru, czyli dynamiczną wagę kontrolną oraz współpracujący z wagą system kontroli towarów paczkowanych.

Dynamiczna waga kontrolna typu EWK

Dynamiczna waga kontrolna produkowana przez firmę Wikpol Sp. z o.o. służy do kontroli masy opakowań w ruchu.

Każde napełnione opakowanie jest kontrolowane przez dynamiczną wagę kontrolną EWK, która jest wpięta w ciąg technologiczny (zazwy-

czaj pomiędzy maszyną pakującą a maszyną formującą opakowania zbiorcze).

Zainstalowanie wagi w ciągu technologicznym pozwala na bezobsługową kontrolę produktów, przy nieprzerwanym procesie produkcji.

Waga gwarantuje otrzymanie produktów o masie mieszczącej się w zadanej tolerancji, a opakowania o masie poza tolerancją są wypychane na boczny tor lub do zasobnika.

Rozwiązanie zastosowane przez firmę Wikpol pozwala na całkowite wyeliminowanie z partii wadliwych opakowań.

Dynamiczne wagi kontrolne typu EWK składają się z dwóch lub trzech przenośników taśmowych (w zależności od typu i możliwości zabudowy w obecnie istniejącym układzie). Jeden z przenośników jest przenośnikiem z układem wagi elektronicznej.

Wagi EWK są sterowane przez swobodnie programowalny procesor wagowy typu GSE-665, produkcji amerykańskiej firmy GSE Scale Systems.

Wikpol Sp. z o.o. jest generalnym przedstawicielem na terenie Europy Środkowo-Wschodniej firmy GSE Scale Systems, producenta swobodnie programowalnych procesorów wagowych.

Podstawowe zadania realizowane przez dynamiczne wagi kontrolne:

- pomiar w ruchu masy transportowanych opakowań;
- sygnalizacja przekroczenia zadanej tolerancji;
- zliczanie opakowań/masy;
- możliwość podłączenia do systemu komputerowego.

Dodatkowo wagi mogą być wyposażone w następujące funkcje:

- pamięć artykułów i segregowanie towaru;
- statystyczna obróbka błędów;
- obsługa dodatkowych wyświetlaczy i sygnalizatorów.



Rys. 1. Dynamiczna waga kontrolna EWK-0,6



Rys. 2. Procesor wagowy GSE665



Rys. 3. Dynamiczna waga kontrolna EWK-3 zainstalowana w ciągu technologicznym

Dynamiczne wagi kontrolne produkowane przez firmę Wikpol można bez problemu legalizować (posiadają Zatwierdzenie Typu Głównego Urzędu Miar).

Waga kontrolna EWK z wbudowanym programem do kontroli towarów paczkowanych umożliwia prowadzenie kontroli towarów paczkowanych bez dodatkowego komputera. Jednak, z uwagi na ograniczoną ilość danych przechowywanych w pamięci procesora wagi, wskazane jest zastosowanie systemu kontroli towarów paczkowanych.

Ponadto zastosowanie takiego systemu pozwoli na realizację przez wagę większej liczby funkcji (m.in. statystycznych, kontrolnych itp).

Firma Wikpol Sp. z o.o. oferuje program kontroli towarów paczkowanych **esign**, który może być zainstalowany na każdym komputerze.

System kontroli towarów paczkowanych **esign**

System **esign** otrzymuje informacje od wagi, przetwarza je i z powrotem przesyła do wag w postaci odpowiednich poleceń.

Komunikacja pomiędzy wagą a komputerem może odbywać się przy użyciu klasycznego okablowania lub za pomocą sieci bezprzewodowej Wi-Fi.

Procesor wagowy w zależności od stanu kontrolowanej partii wyświetla na wyświetlaczu stosowny komunikat. System **esign** na bieżąco śledzi stan kontrolowanej partii towaru, sygnalizując operatorowi maszyn pakujących aktualną tendencję partii, co pozwala na szybką reakcję operatora w przypadku, gdy partia zacznie niebezpiecznie zbliżać się do granicy tolerancji.

System kontroli towarów paczkowanych umożliwia sporządzanie odpowiednich raportów – wyników kontroli poszczególnych partii. Wzory raportów i wydruków są uzgadniane i akceptowane przez Użytkownika.

Podstawowe funkcje systemu **esign**:

- współpraca z dynamicznymi wagami kontrolnymi zainstalowanymi w linii produkcyjnej lub statycznymi wagami obsługiwanymi ręcznie;
- możliwość współpracy systemu z maszynami i urządzeniami pakującymi;
- możliwość automatycznej identyfikacji towa-

ru, partii, operatora – systemy elektronicznej identyfikacji;

- możliwość sterowania drukarkami – również drukarkami etykietującymi opakowania;
- sterowanie urządzeniami sygnalizacji i wizualizacji procesu;
- kontrola partii towarów – moduł statystyczny;
- sygnalizacja niebezpiecznego zbliżania się partii towaru do wartości granicznych;
- kwalifikacja partii;
- sporządzanie etykiet partii;
- drukowanie raportów.

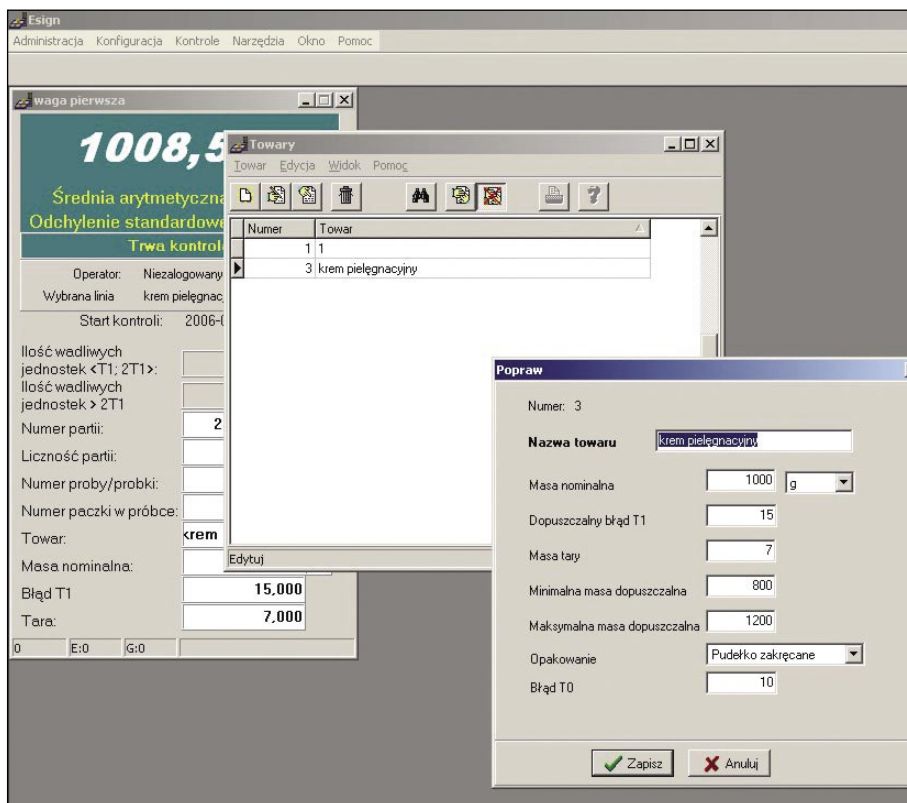
System **esign** zbudowany jest w oparciu o najnowocześniejsze obecnie dostępne technologie informatyczne. Wszystkie informacje o przebiegu procesu pakowania gromadzone są w bazie danych obsługiwanej przez nowoczesny serwer baz danych Microsoft SQL Server 2005.

System **esign** może również współpracować ze statycznymi wagami kontrolnymi.

W przypadku zastosowania wagi EWK oraz systemu **esign** każda paczka przechodząca przez wagę jest zważona i poddana kontroli zgodnie z ustawą o kontroli towarów paczkowanych.

Podsumowanie

Dynamiczna waga kontrolna typu EWK oraz System kontroli towarów paczkowanych produkcji Wikpol Sp. z o.o. tworzą razem znakomite narzędzie wspomagające kontrolę produktów paczkowanych wprowadzanych do obrotu.



Rys. 4. System kontroli towarów paczkowanych – **esign**

Waga dynamiczna EWK jest odpowiednia do kontroli wszelkiego typu opakowań zarówno jednostkowych, jak i zbiorczych. Wikipol Sp. z o.o. wyprodukowała i sprzedała wagę typu EWK m.in. do opakowań wypełnionych produktami mleczarskimi (100–500 g) oraz do torebek (1 kg) i worków (50 kg) wypełnionych cukrem.

Ze sprzedażą urządzenia związany jest nieodłącznie jego montaż, uruchomienie w zakładzie Klienta oraz serwis gwarancyjny.

Po zakończeniu okresu gwarancji istnieje możliwość podpisania umowy na stałą 24 h gotowość serwisową.

Serdecznie zapraszamy do współpracy.

WIKPOL Sp. z o.o.

WIKPOL Sp. z o.o.
Konopnica 208 B
21-030 Motycz k. Lublina
tel/fax 081-503 23 30
081-503 23 31
081-503 23 32
www.wikpol.com.pl
wikpol@wikpol.com.pl